

Lid-Care®

Die komplette Augenlidhygiene

Lesen Sie die gesamte Produktinformation sorgfältig durch, bevor Sie mit der Anwendung von Lid-Care beginnen.

- Heben Sie die Produktinformation auf. Vielleicht möchten Sie diese später nochmals lesen.
- Wenn Sie weitere Fragen haben, wenden Sie sich bitte an Ihren Augenarzt oder Apotheker.

Diese Produktinformation beinhaltet:

1. Was ist Lid-Care und wofür wird es angewendet?
2. Was müssen Sie vor der Anwendung von Lid-Care beachten?
3. Wie ist Lid-Care anzuwenden?
4. Welche unerwünschten Wirkungen sind möglich?
5. Wie ist Lid-Care aufzubewahren?

Lid-Care®

Lid-Care ist eine sterile, sanfte Reinigungsflüssigkeit, die als Augenlid-Reiniger zum Entfernen von Kosmetika und zur täglichen Augenlid-Hygiene verwendet wird. Es besitzt eine spezielle, reizarme, hypoallergene Formulierung. Lid-Care ist in Apotheken in Packungen mit 100 ml Lösung und 100 Pads sowie als Einzelpads mit 20 vorbefeuchteten Einzelpads erhältlich.

Bestandteile:

Aqua, Lauroamphodiacetate, Sodium Trideceth Sulfate, Hexylene Glycol, Polysorbate 20, Propylene Glycol, Boric acid, Sodium borate, Disodium EDTA, Polyaminopropyl Biguanide.

Lid-Care wird vertrieben durch:

Novartis Pharma GmbH
90327 Nürnberg
Telefon: (09 11) 273-0
Telefax: (09 11) 273-12 653
Internet/E-Mail: www.novartispharma.de

Der Hersteller ist:

EXCELVISION
F-07100 Annonay
Frankreich

1. Was ist Lid-Care und wofür wird es angewendet?

Lid-Care ist ein sanfter Reiniger, der für die tägliche Augenlid-Pflege entwickelt wurde. Seine reizarme, hypoallergene Formulierung bildet einen Schaum aus Mikroblasen, um Kosmetika, fettige Ablagerungen und Krusten von Ihren Augenlidern und Wimpern entfernen zu können.

2. Was müssen Sie vor der Anwendung von Lid-Care beachten?

Verwenden Sie Lid-Care nicht,

- wenn Sie überempfindlich (allergisch) gegenüber einem der am Anfang dieser Produktinformation aufgeführten Bestandteile von Lid-Care sind;
- wenn Sie gerötete Augen haben und/oder einen übermäßigen Tränenfluss bemerken.

Besondere Vorsicht bei der Anwendung von Lid-Care ist erforderlich,

- wenn Sie zittrige Hände haben, da Sie eventuell unfreiwillig Lid-Care in die Augen bekommen könnten.

Verwerfen Sie die verwendeten Pads nach der Reinigung jedes Augenlids. Verwenden Sie den gleichen Pad nicht für beide Augen, weil dadurch vorhandene bakterielle Infektionen von einem Auge auf das andere übertragen werden können.

Anwendung von Lid-Care bei Kindern

Lid-Care sollte bei Kindern unter 3 Jahren nicht angewendet werden.

3. Wie ist Lid-Care anzuwenden?

Wenn Ihnen Lid-Care durch Ihren Augenarzt empfohlen wurde, befolgen Sie sorgfältig die Anweisung Ihres Arztes.

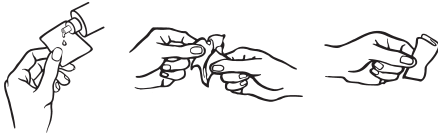
Lid-Care ist gebrauchsfertig und muss nicht verdünnt werden. Verwenden Sie Lid-Care nicht, falls das Sicherheitssiegel vor der ersten Anwendung fehlt oder bereits aufgebrochen ist.

Inhalt und Spender bleiben steril, bis der Originalitätsverschluss aufgebrochen wird. Um eine Kontamination zu vermeiden, sollten mit dem Tropfeinsatz keine Oberflächen berührt werden.

Lid-Care darf nicht geschluckt werden.

Bringen Sie Lid-Care nicht in direkten Kontakt mit Ihren Augen. Falls dies versehentlich geschieht, spülen Sie Ihre Augen mit klarem Wasser, bis sie wieder beschwerdefrei sind.

1) Befeuchten Sie eines der beigelegten Pads mit Lid-Care. Reiben Sie das zusammengelegte Pad, bis die Flüssigkeit schäumt.



2) Stellen Sie sich vor einen gut beleuchteten Spiegel und ziehen Sie das untere Augenlid sanft nach unten, so dass der Lidrand frei ist.



3) Wischen Sie sanft mehrere Male über das Augenlid und den Wimpernboden. Achten Sie darauf, dass der Augapfel weder mit dem Pad noch mit den Fingern berührt wird.

Nicht über das innere Augenlid wischen.



4) Wiederholen Sie den Vorgang mit dem oberen Augenlid.



5) Werfen Sie den verschmutzten Pad weg.

6) Schließen Sie das Auge und reiben Sie mit einem neuen, mit Lid-Care getränkten Pad über das obere und das untere Augenlid und die Wimpern. Werfen Sie den verschmutzten Pad weg.



Wiederholen Sie Punkt 1–6 am anderen Auge, verwenden Sie bitte dazu zwei neue Pads. Waschen Sie die geschlossenen Augen anschließend mit warmem Wasser und tupfen Sie sie trocken.

Wie viel ist zu verwenden?

Sie müssen genügend Lid-Care auf den Pad geben, damit beim Reiben des zusammengelegten Pads Schaum entsteht. Der Pad darf jedoch nicht mit Lid-Care-Lösung gesättigt werden.

In Abhängigkeit von der Reinigungswirkung kann Lid-Care unterschiedlich häufig zur Lid-Reinigung angewendet werden müssen.

4. Welche unerwünschten Wirkungen sind möglich?

Wenn Sie eine Schwellung der Augenlider (Anzeichen einer allergischen Reaktion), ein starkes Jucken mit Rötung, Schwellung oder eine anhaltende Reizung bemerken, beenden Sie die Anwendung von Lid-Care.

Falls Lid-Care direkt mit den Augen in Kontakt kommt, kann bei einigen Anwendern ein leichtes Brennen auftreten.

5. Wie ist Lid-Care aufzubewahren?

Nicht nach dem auf der Verpackung angegebenen Haltbarkeitsdatum verwenden.

Haltbarkeit: 24 Monate bei Lagerung bis 25 °C.

Stand der Information

September 2007